

# CITOTIG 300 DC



Installation portable de soudage TIG-DC TIG-DC pulsé et électrode enrobée. Pour les travaux de production et de réparation ou sur site.

## Bénéfices utilisateurs

**pour soudage  
TIG pulsé**

**mémoire pour  
10 programmes**

- Equipement refroidie par gaz jusqu'à 300A à 30% DE
- Alimentation 3 x 400V
- Technologie onduleur
- Dispose de l'amorçage HF et PAC et d'un cycle de soudage 2 temps / 4 temps
- Affichage digital (I et U)
- Tous les cycles de soudage sont préréglable sur la face avant
- Embase pour commande à distance ou pédale
- Utilisable à proximité de dangers électriques accrus S.



- ① Touche de sélection du mode d'amorçage HF ou par contact
- ② Touche de sélection pour soudage par point et pulsé
- ③ Touche de sélection du cycle gâchette CITOSTEP / 2T / 4T
- ④ Touche de sélection des paramètres de soudage
- ⑤ Réglage des paramètres de soudage
- ⑥ Touche de sélection soudage MMA Hotstart / dynamisme d'arc
- ⑦ Touche de mémorisation
- ⑧ Commande à distance

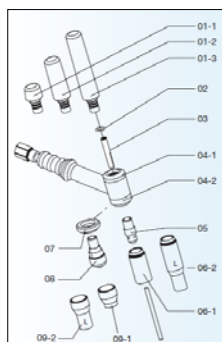
### Description du cycle

- |  |   |
|--|---|
| <b>a</b> Pré-gaz 0 à 10s                       | <b>b</b> Courant d'amorçage 10 à 80%    |
| <b>c</b> Montée progressive du courant 0 à 10s | <b>d</b> CITOSTEP 10...90%              |
| <b>e</b> Courant de pulsation                  | <b>f</b> Ratio de la pulsation 10 à 70% |
| <b>g</b> Fréquence de puls. 0,2 à 300Hz        | <b>h</b> Evanouissement 0 à 15s         |
| <b>i</b> Post-gaz 1 à 30s                      | <b>k</b> Affichage digitale             |



### Torche TIG WELDLINE WTT 26

Torche TIG  
WELDLINE WTT 26 4m  
No d'article W 000 306 109



- |          |                          |               |
|----------|--------------------------|---------------|
| Pos. 1   | Bouchon court            | W 000 306 399 |
|          | Bouchon long             | W 000 306 403 |
| Pos. 2   | Joint torique            | W 000 306 405 |
| Pos. 3   | Pince 1,0                | W 000 306 411 |
|          | Pince 1,6                | W 000 306 412 |
|          | Pince 2,0                | W 000 306 413 |
|          | Pince 2,4                | W 000 306 414 |
|          | Pince 3,2                | W 000 306 415 |
|          | Pince 4,0                | W 000 306 416 |
| Pos. 4.1 | Anneau d'étanchéité haut | W 000 306 395 |
| Pos. 4.2 | Anneau d'étanchéité      | W 000 306 397 |
| Pos. 5   | Siège 1,0                | W 000 306 380 |
|          | Siège 1,6                | W 000 306 381 |
|          | Siège 2,0                | W 000 270 781 |
|          | Siège 2,4                | W 000 306 382 |
|          | Siège 3,2                | W 000 306 383 |
|          | Siège 4,0                | W 000 306 384 |
| Pos. 6   | Buse à gaz 6,4           | W 000 306 423 |
|          | Buse à gaz 8,0           | W 000 306 424 |
|          | Buse à gaz 9,6           | W 000 306 425 |
|          | Buse à gaz 11,2          | W 000 306 426 |
|          | Buse à gaz 16,0          | W 000 306 427 |
|          | Buse à gaz 19,2          | W 000 306 428 |

### Caractéristiques techniques :

#### Réseau

Alimentation monophasée	230 V
Fréquence	50/60 Hz
Consommation maxi. EL/TIG	9,4 KVA / 8,4 KVA
Fusible	15 A

#### Puissance de soudage

	EL	TIG
Plage du courant de soudage	10...160 A	5...300 A
Courant de soudage 100% DE à 40°C	160 A	200 A
Courant de soudage 60% DE à 40°C	205 A	230 A
Courant de soudage 30% DE à 40°C	250 A	300 A
Tension de vide	80 V	

#### Indice de protection

IP 23

#### Classe d'isolation

H

#### Normes

EN 60974-1

utilisable à proximité de dangers  
électriques accrus



#### Caractéristiques dimensionnelles

Dimensions (L x l x H)	500 x 180 x 390 mm
Pois net	20 kg

#### Pour commander :

**Source de courant continu CITOTIG 300 DC W 000 262 994**

- avec câble d'alimentation 5m et tuyau à gaz 1,5m
- câble de masse 5m avec pince 35mm<sup>2</sup>

Commande à distance RC1, 10m	W 000 263 311
Commande à distance (pédale) FP1, 10m	W 000 263 313

Edition Février 2010, Modifications réservées

### Oerlikon-Schweisstechnik AG

Mandachstrasse 54  
8155 Niederhasli

#### Verkauf Deutschschweiz

Telefon 044 307 61 01 / 02 / 03  
Fax 044 307 61 61  
E-Mail oerlikon.schweisstechnik@airliquide.com

### Oerlikon-Soudure SA

Les Halles - Zone 4, En Chamard 47 G  
1442 Montagny-près-Yverdon

#### Vente Suisse Romandie

Téléphone 024 446 11 55  
Téléfax 024 446 11 85  
E-Mail oerlikon.soudure@airliquide.com